



دانشگاه علوم پزشکی و خدمات بهداشتی درمانی شهرستان فسا

مرکز آموزشی درمانی بیمارستان حضرت ولی عصر (عج)

مراقبت پس از جراحی

آب مروارید

واحد آموزشی سلامت

تهیه: پریسا زراعتکار (کارشناس پرستاری)

تنظیم: رزیتا بخشی زاده

(سوپروایزر آموزشی)

مشاور علمی: دکتر هومن رزمی

منبع: برونر سودارت - بیماری های چشمی

بیمارستان حضرت ولیعصر (عج) فسا

آدرس: میدان ابن سینا

تلفن: ۰۷۱-۵۳۳۱۵۰۱۸

وب سایت: vh.fums.ac.ir

اردیبهشت ۹۸

بیمار گرامی:

شما که تحت عمل جراحی کاتاراکت چشم قرار گرفته اید، بعد از عمل جراحی باید نکات زیر را رعایت نمایید.

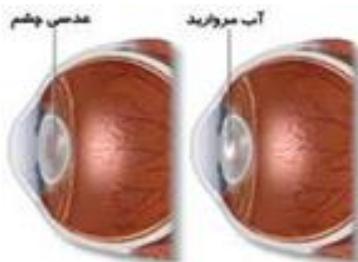
محدودیت های مجاز فعالیت بدنی

- ✓ با رعایت اعتدال تماشای تلویزیون و مطالعه ایرادی ندارد.
- ✓ ابتدا حمام ساده و لیف زدن در وان و سپس دوش گرفتن (با کمک دیگری)
- ✓ روی وان و ظرفشویی خم نشوید. هنگام شستشوی موها، سر را کمی به طرف عقب خم کنید.
- ✓ در هنگام شب از شیلد محافظ و در روز از عینک استفاده شود.
- ✓ موقع خوابیدن، روی پشت یا پهلو دراز بکشید و روی شکم نخوابید.
- ✓ برای راحتی از عینک آفتابی استفاده شود.
- ✓ در هنگام برداشتن اشیاء از کف اتاق زانوهای خود را خم کنید یا بنشینید.
- ✓ فعالیت های بدنی خسته کننده نباشد.



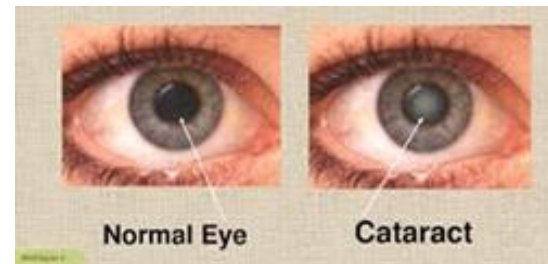
فعالیت ها و کارهایی که باید پرهیز شود:

- ✓ خوابیدن روی سمت عمل شده
- ✓ مالیدن چشم ها، فشردن محکم پلکها
- ✓ زور زدن هنگام اجابت مزاج
- ✓ استفاده از صابون در نزدیکی چشم
- ✓ بلند کردن اجسام سنگین تر از ۷.۵ تا ۱۰ کیلوگرم
- ✓ تماس جنسی تا زمانی که پزشک اجازه بدهد.
- ✓ رانندگی در صورت امکان
- ✓ سرفه، عطسه و استفراغ
- ✓ خم کردن سر تا زیر کمر
- ✓ استفاده از مواد آرایشی



گزارش علائم و نشانه های غیر عادی:

- ✓ درد چشم و اطراف آن
- ✓ دردی که با مسکن های تجویز شده برطرف نشود.
- ✓ درد همراه با قرمزی، تورم و ترشح چشم ها
- ✓ شروع ناگهانی درد بالای کاسه چشم (ناحیه ابروها)
- ✓ تغییرات تیز بینی، تاری دید، دو تا دیدن اشیا، احساس لایه ای روی میدان بینایی، نورهای صاعقه مانند و حرکت نقاط تاریک در میدان بینایی
- ✓ مشاهده هاله رنگی در اطراف نورها
- ✓ سردرد مداوم



داروها و مراقبت از چشم:

- ✓ داروها طبق دستور مصرف شود.
- ✓ قبل و بعد از چکاندن قطره های چشمی دست ها را بشویید.
- ✓ برای چکاندن قطره های چشمی بنشینید و سر خود را کمی به عقب خم کنید، پلک پایینی را کمی پایین بکشید.
- ✓ در مراجعات بعدی تمام داروهای چشمی را همراه داشته باشید تا مقدار آن کنترل و تنظیم شود.